

ОПИСАНИЕ МЕСТОПОЛОЖЕНИЯ ГРАНИЦ

Зона публичного сервитута объекта электросетевого хозяйства «Воздушная линия электропередачи ВЛ-10 кВ отпайка от опоры №181 ВЛ-10 кВ ф.Нм-4 ПС «Новомусино» для нужд ЦПО филиала ПАО «Россети Волга»-«Оренбургэнерго»

(наименование объекта, местоположение границ которого описано (далее - объект)

Раздел 1

Сведения об объекте		
№ п/п	Характеристики объекта	Описание характеристик
1	2	3
1	Местоположение объекта	обл. Оренбургская, р-н Александровский, кооп. Стрела
2	Площадь объекта +/- величина погрешности определения площади (Р+/- Дельта Р)	1082 кв.м ± 12 кв.м
3	Иные характеристики объекта	Публичный сервитут устанавливается сроком на 49 лет, в отношении земельного участка с кадастровым номером 56:04:0000000:86 в целях размещения линейного объекта электросетевого хозяйства "Воздушная линия электропередачи ВЛ-10 кВ отпайка от опоры №181 ВЛ-10 кВ ф.Нм-4 ПС "Новомусино" для нужд ЦПО филиала ПАО «Россети Волга»-«Оренбургэнерго».

Раздел 2

Сведения о местоположении границ объекта					
1. Система координат <u>МСК-56, зона 2</u>					
2. Сведения о характерных точках границ объекта					
Обозначение характерных точек границ	Координаты, м		Метод определения координат характерной точки	Средняя квадратическая погрешность положения характерной точки (M_t), м	Описание обозначения точки на местности (при наличии)
	X	Y			
1	2	3	4	5	6
1	561638.47	2247864.90	Метод спутниковых геодезических измерений (определений)	0.10	–
2	561630.51	2247861.91	Метод спутниковых геодезических измерений (определений)	0.10	–
3	561633.02	2247859.79	Метод спутниковых геодезических измерений (определений)	0.10	–
4	561634.44	2247861.46	Метод спутниковых геодезических измерений (определений)	0.10	–
5	561718.44	2247763.30	Метод спутниковых геодезических измерений (определений)	0.10	–
6	561718.89	2247763.67	Метод спутниковых геодезических измерений (определений)	0.10	–
7	561722.30	2247759.61	Метод спутниковых геодезических измерений (определений)	0.10	–
8	561721.98	2247759.34	Метод спутниковых геодезических измерений (определений)	0.10	–
9	561728.13	2247752.47	Метод спутниковых геодезических измерений (определений)	0.10	–
10	561766.52	2247709.59	Метод спутниковых геодезических измерений (определений)	0.10	–
11	561783.67	2247693.71	Метод спутниковых геодезических измерений (определений)	0.10	–
12	561785.33	2247695.17	Метод спутниковых геодезических измерений (определений)	0.10	–
13	561781.84	2247699.15	Метод спутниковых геодезических измерений (определений)	0.10	–

14	561779.92	2247697.47	Метод спутниковых геодезических измерений (определений)	0.10	–
15	561724.69	2247765.06	Метод спутниковых геодезических измерений (определений)	0.10	–
1	561638.47	2247864.90	Метод спутниковых геодезических измерений (определений)	0.10	–

3. Сведения о характерных точках части (частей) границы объекта

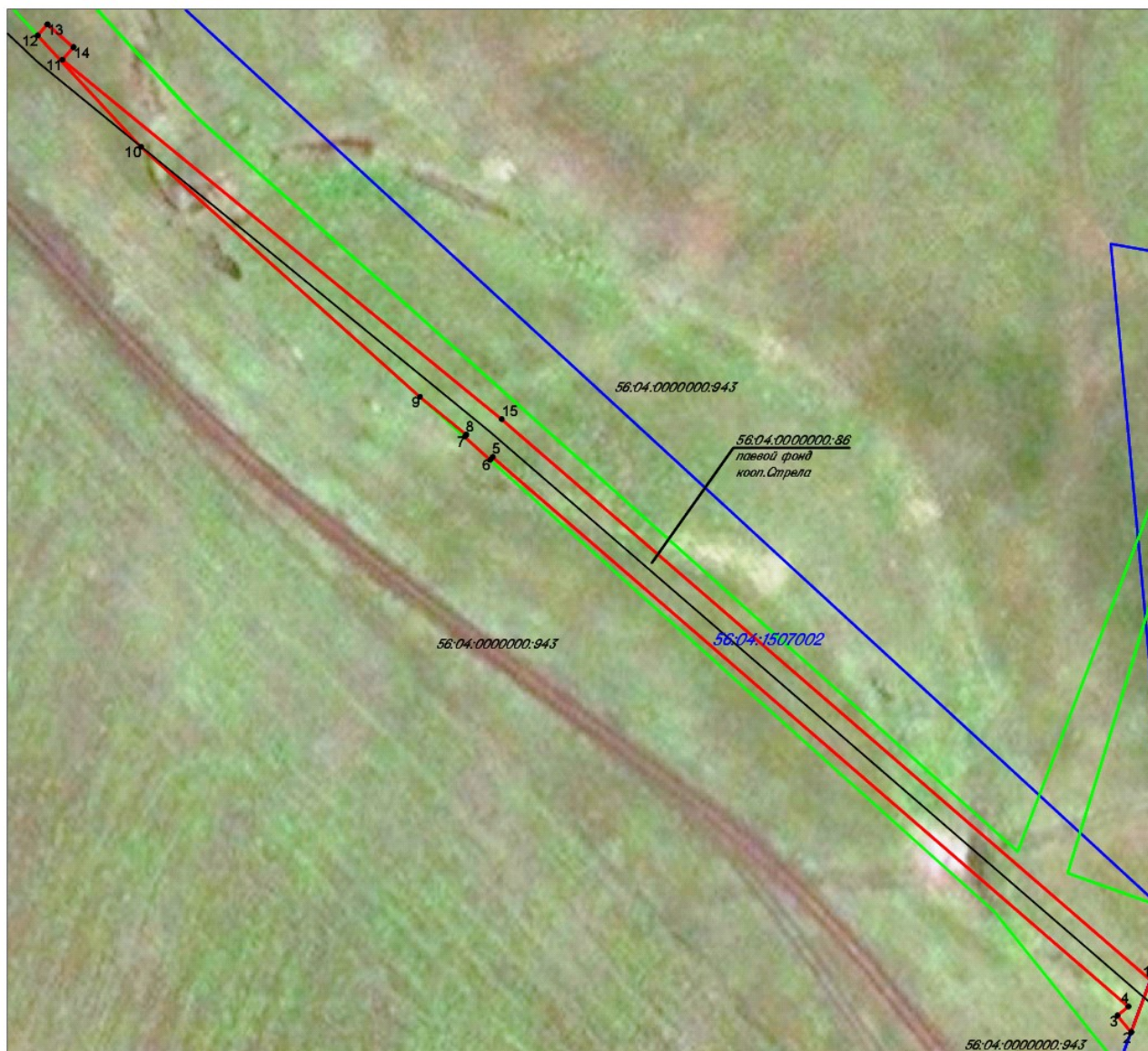
Обозначение характерных точек части границы	Координаты, м		Метод определения координат характерной точки	Средняя квадратическая погрешность положения характерной точки (M_t), м	Описание обозначения точки на местности (при наличии)
	X	Y			
1	2	3	4	5	6
–	–	–	–	–	–

ОПИСАНИЕ МЕСТОПОЛОЖЕНИЯ ГРАНИЦ






Зона публичного сервитута объекта электросетевого хозяйства «Воздушная линия электропередачи ВЛ-10 кВ отпайка от опоры №181 ВЛ-10 кВ ф.Нм-4 ПС «Новомусино» для нужд ЦПО филиала ПАО «Россети Волга»-«Оренбургэнерго»
(наименование объекта землеустройства)

План границ объекта

Основной лист



Условные обозначения

-  Проектируемая линия электропередачи;
-  Кадастровый номер земельного участка;
-  Граница проектируемого публичного сервитута;
-  Граница кадастрового квартала;
-  Граница земельного участка, поставленного на ГКУ

Масштаб 1:1000

Подпись _____ (Позднякова О.А.)

Дата "01" июля 2021 г.

Место для оттиска печати лица, составившего описание местоположения границ объекта

