

## ОПИСАНИЕ МЕСТОПОЛОЖЕНИЯ ГРАНИЦ

Зона публичного сервитута объекта электросетевого хозяйства «Воздушная линия электропередачи ВЛ-10 кВ отпайка от опоры №181 ВЛ-10 кВ ф.Нм-4 ПС «Новомусино» для нужд ЦПО филиала ПАО «Россети Волга»-«Оренбургэнерго»

(наименование объекта, местоположение границ которого описано (далее - объект)

### Раздел 1

Сведения об объекте		
№ п/п	Характеристики объекта	Описание характеристик
1	2	3
1	Местоположение объекта	обл. Оренбургская, р-н Александровский, кооп. Родина
2	Площадь объекта +/- величина погрешности определения площади (Р+/- Дельта Р)	1930 кв.м ± 15 кв.м
3	Иные характеристики объекта	Публичный сервитут устанавливается сроком на 49 лет, в отношении земельного участка с кадастровым номером 56:04:0000000:82 в целях размещения линейного объекта электросетевого хозяйства "Воздушная линия электропередачи ВЛ-10 кВ отпайка от опоры №181 ВЛ-10 кВ ф.Нм-4 ПС "Новомусино" для нужд ЦПО филиала ПАО «Россети Волга»-«Оренбургэнерго».

## Раздел 2

Сведения о местоположении границ объекта					
1. Система координат <u>МСК-56, зона 2</u>					
2. Сведения о характерных точках границ объекта					
Обозначение характерных точек границ	Координаты, м		Метод определения координат характерной точки	Средняя квадратическая погрешность положения характерной точки ( $M_i$ ), м	Описание обозначения точки на местности (при наличии)
	X	Y			
1	2	3	4	5	6
1	561408.51	2248102.12	Метод спутниковых геодезических измерений (определений)	0.10	–
2	561404.80	2248103.25	Метод спутниковых геодезических измерений (определений)	0.10	–
3	561403.21	2248104.88	Метод спутниковых геодезических измерений (определений)	0.10	–
4	561403.29	2248063.21	Метод спутниковых геодезических измерений (определений)	0.10	–
5	561402.96	2248057.99	Метод спутниковых геодезических измерений (определений)	0.10	–
6	561405.28	2248057.84	Метод спутниковых геодезических измерений (определений)	0.10	–
7	561421.14	2248020.33	Метод спутниковых геодезических измерений (определений)	0.10	–
8	561445.49	2247987.86	Метод спутниковых геодезических измерений (определений)	0.10	–
9	561479.40	2247957.52	Метод спутниковых геодезических измерений (определений)	0.10	–
10	561630.40	2247864.89	Метод спутниковых геодезических измерений (определений)	0.10	–
11	561628.97	2247863.21	Метод спутниковых геодезических измерений (определений)	0.10	–
12	561630.51	2247861.91	Метод спутниковых геодезических измерений (определений)	0.10	–
13	561638.47	2247864.90	Метод спутниковых геодезических измерений (определений)	0.10	–
14	561636.16	2247867.58	Метод спутниковых геодезических измерений (определений)	0.10	–
15	561484.84	2247960.39	Метод спутниковых геодезических измерений (определений)	0.10	–
16	561486.28	2247962.32	Метод спутниковых геодезических измерений (определений)	0.10	–
17	561482.03	2247965.48	Метод спутниковых геодезических измерений (определений)	0.10	–
18	561480.59	2247963.56	Метод спутниковых геодезических измерений (определений)	0.10	–

19	561451.40	2247989.68	Метод спутниковых геодезических измерений (определений)	0.10	–
20	561453.15	2247991.29	Метод спутниковых геодезических измерений (определений)	0.10	–
21	561449.57	2247995.19	Метод спутниковых геодезических измерений (определений)	0.10	–
22	561447.82	2247993.59	Метод спутниковых геодезических измерений (определений)	0.10	–
23	561427.37	2248020.85	Метод спутниковых геодезических измерений (определений)	0.10	–
24	561429.37	2248022.00	Метод спутниковых геодезических измерений (определений)	0.10	–
25	561426.73	2248026.60	Метод спутниковых геодезических измерений (определений)	0.10	–
26	561424.73	2248025.45	Метод спутниковых геодезических измерений (определений)	0.10	–
27	561410.93	2248058.09	Метод спутниковых геодезических измерений (определений)	0.10	–
28	561411.37	2248065.43	Метод спутниковых геодезических измерений (определений)	0.10	–
29	561408.58	2248065.60	Метод спутниковых геодезических измерений (определений)	0.10	–
1	561408.51	2248102.12	Метод спутниковых геодезических измерений (определений)	0.10	–

3. Сведения о характерных точках части (частей) границы объекта

Обозначение характерных точек части границы	Координаты, м		Метод определения координат характерной точки	Средняя квадратическая погрешность положения характерной точки ( $M_t$ ), м	Описание обозначения точки на местности (при наличии)
	X	Y			
1	2	3	4	5	6
–	–	–	–	–	–

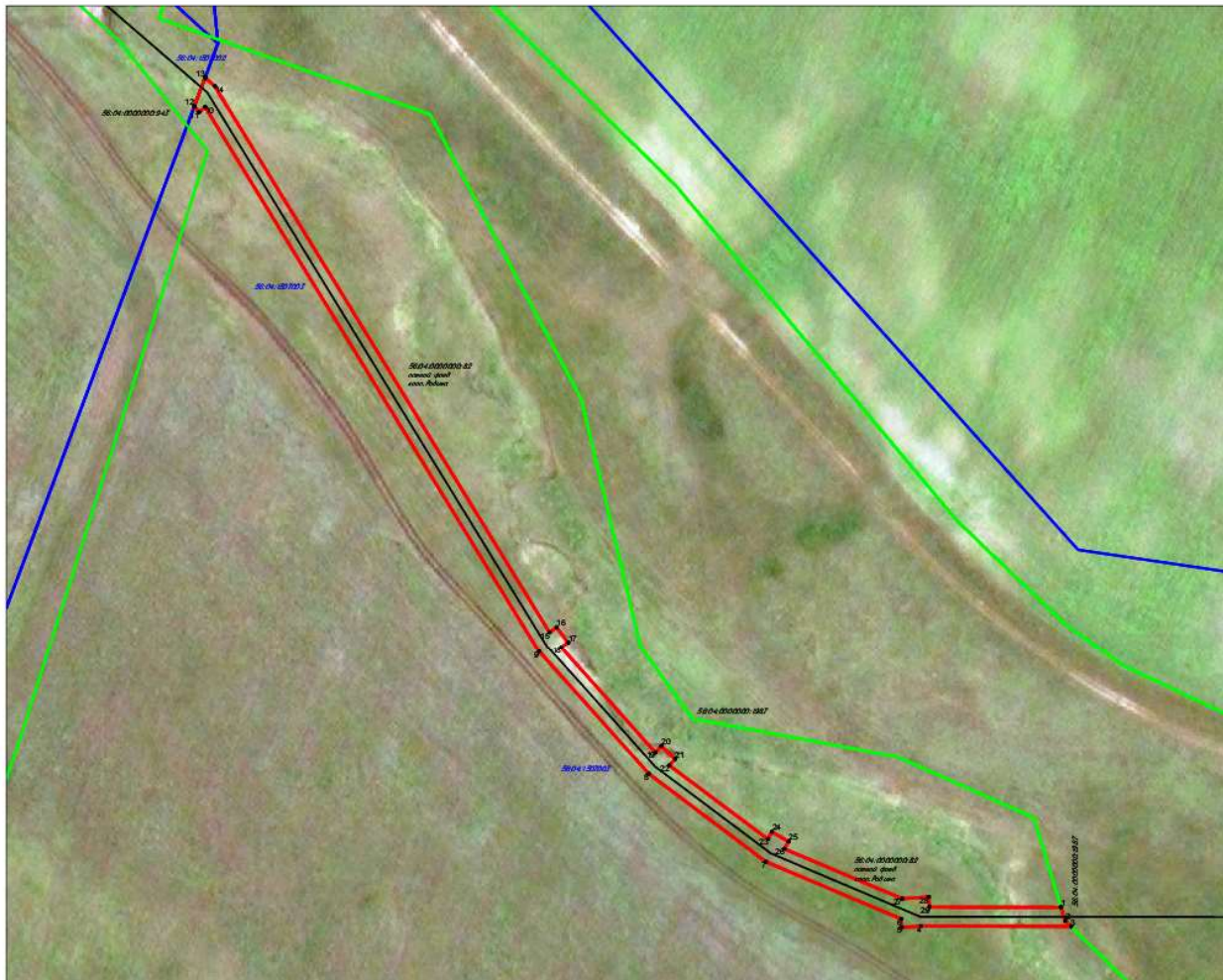
## ОПИСАНИЕ МЕСТОПОЛОЖЕНИЯ ГРАНИЦ

**Зона публичного сервитута объекта электросетевого хозяйства «Воздушная линия электропередачи ВЛ-10 кВ отпайка от опоры №181 ВЛ-10 кВ ф.Нм-4 ПС «Новомусино» для нужд ЦПО филиала ПАО «Россети Волга»-«Оренбургэнерго»**

(наименование объекта землеустройства)






План границ объекта

Основной лист



Масштаб 1:2000

### Условные обозначения

-  Проектируемая линия электропередачи;
-  56:04:0000000:82 Кадастровый номер земельного участка;
-  Граница проектируемого публичного сервитута;
-  Граница кадастрового квартала;
-  Граница земельного участка, поставленного на ГКУ

Подпись \_\_\_\_\_

( Позднякова О.А. )

Дата "01" июля 2021 г.

Место для оттиска печати лица, составившего описание местоположения границ объекта



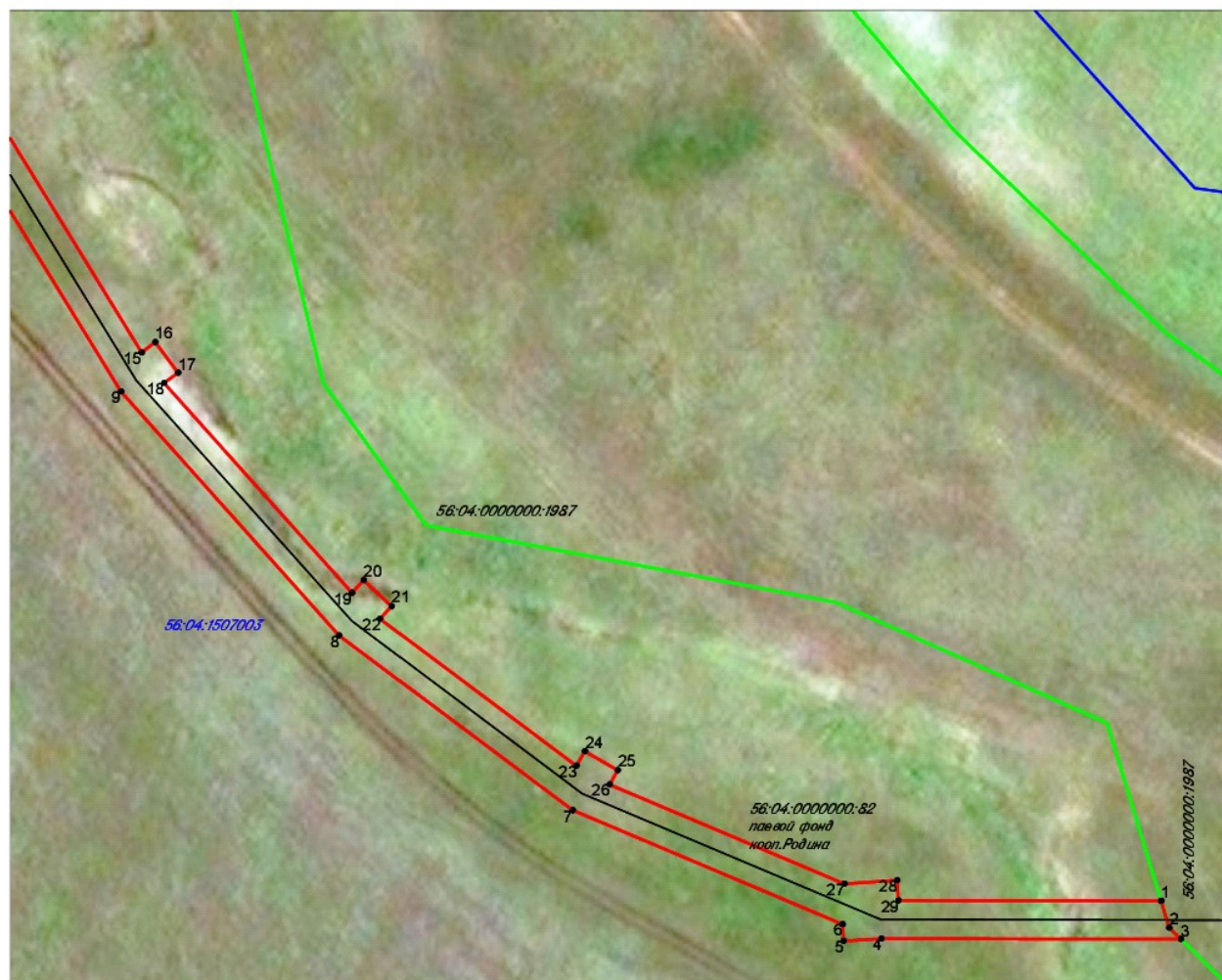


**ОПИСАНИЕ МЕСТОПОЛОЖЕНИЯ ГРАНИЦ**

**Зона публичного сервитута объекта электросетевого хозяйства «Воздушная линия электропередачи ВЛ-10 кВ отпайка от опоры №181 ВЛ-10 кВ ф.Нм-4 ПС «Новомусино» для нужд ЦПО филиала ПАО «Россети Волга»-«Оренбургэнерго»**  
(наименование объекта землеустройства)

План границ объекта

Выносной лист 1



Масштаб 1:1000

Подпись \_\_\_\_\_

(Позднякова О.А.)

Дата "01" июля 2021 г.

Место для оттиска печати лица, составившего описание местоположения границ объекта

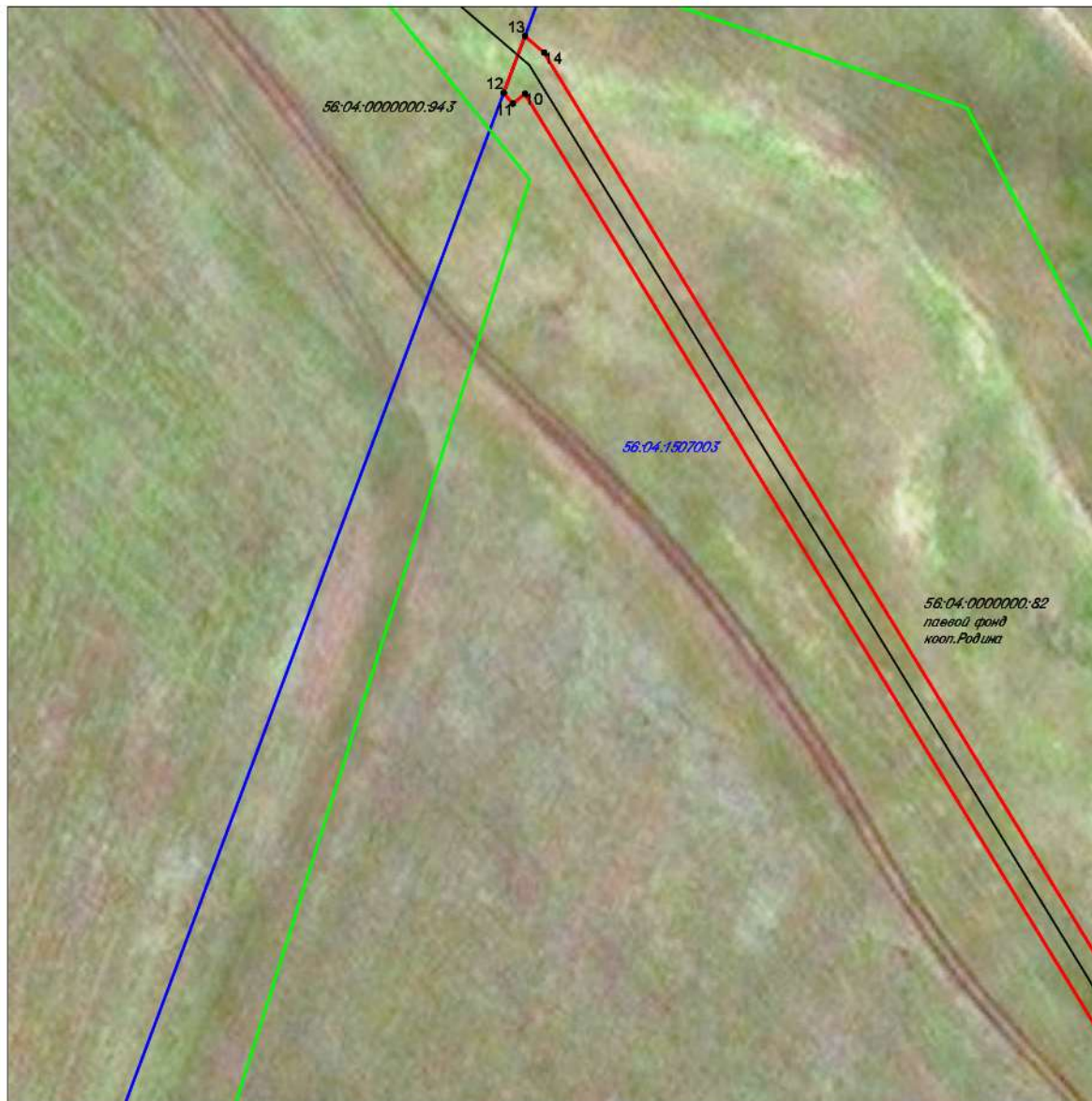


**ОПИСАНИЕ МЕСТОПОЛОЖЕНИЯ ГРАНИЦ**

**Зона публичного сервитута объекта электросетевого хозяйства «Воздушная линия электропередачи ВЛ-10 кВ отпайка от опоры №181 ВЛ-10 кВ ф.Нм-4 ПС «Новомусино» для нужд ЦПО филиала ПАО «Россети Волга»-«Оренбургэнерго»**  
(наименование объекта землеустройства)

План границ объекта

Выносной лист 2



Масштаб 1:1000

Подпись \_\_\_\_\_

*О.А. Позднякова*

( Позднякова О.А. )

Дата "01" июля 2021 г.

Место для оттиска печати лица, составившего описание местоположения границ объекта

